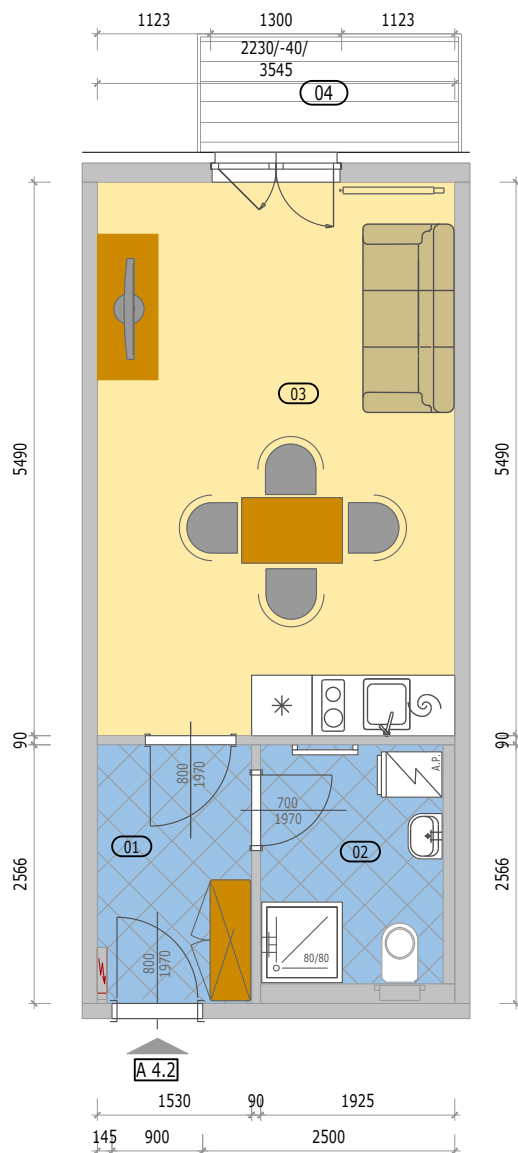
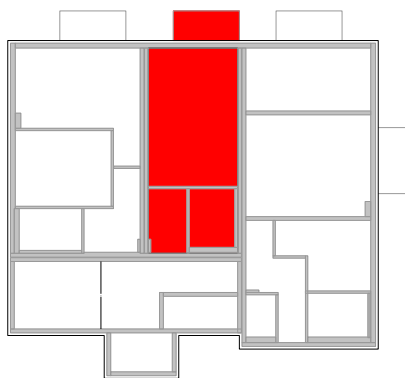
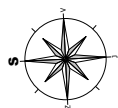


Rezidence Polná - Bytový dům BD2



POZICE BYTU



LEGENDA MÍSTNOSTÍ

A 4.2 BYT 1KK

číslo.m.	účel místnosti	plocha m ²
01	ZÁDVEŘÍ	3,92
02	KOUPELNA + WC	4,21
03	OBÝVACÍ POKOJ + KUCHYŇ	19,46
Podlahová plocha bytu v m ²		27,59
Prodejní plocha bytu dle 366/2013 Sb)		28,80
04	BALKÓN	3,00

BYT - A 4.2

BD2 - 4.NP

Kontakt: Štastná Veronika
Email : stastna@rezidencepolna.cz

GSM: 603 166 883
www.rezidencepolna.cz

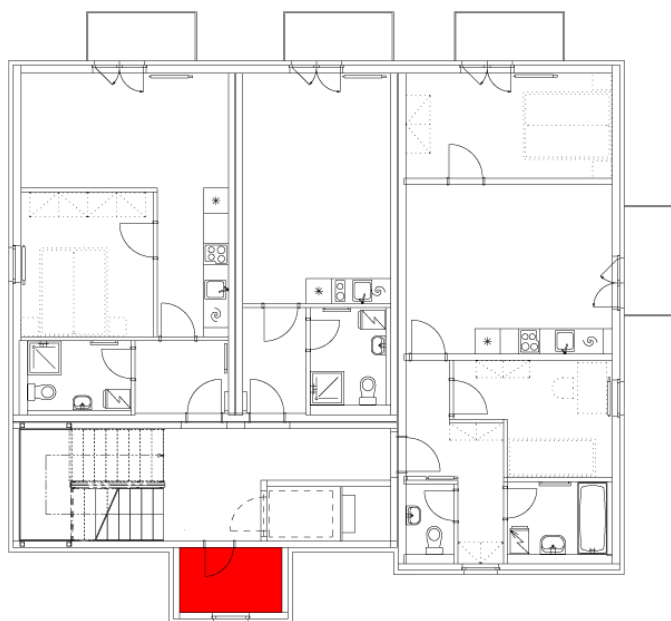


Parametry bytu

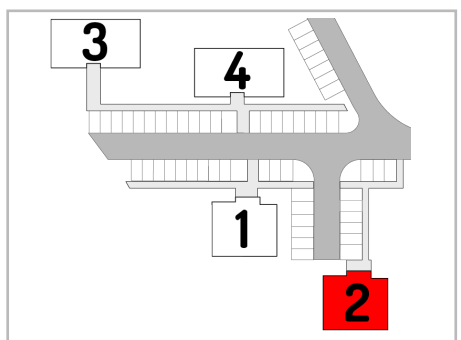
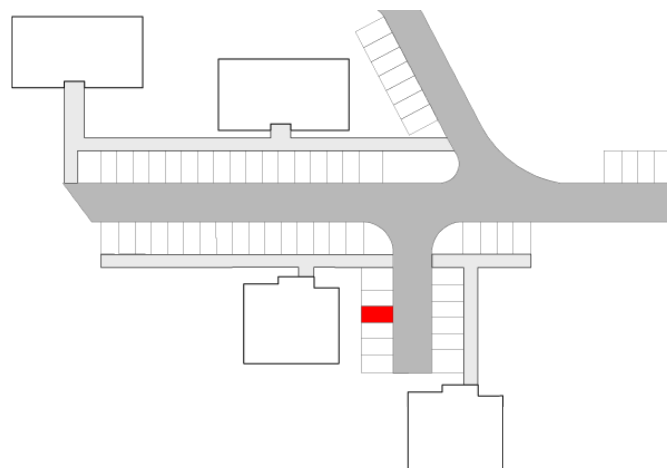
BD 2	Podlaží	Typ	Byt	Balkon	Zahrádka	Komora	Celkem	Cena bytu	Orient.
rozloha v m ²								cena vč. DPH	
2A 4.2	4. NP	1+kk	28,80	3,00		3,80	35,60	prodáno	V
Parkovací stání								Cena vč. DPH	
Parkovací stání č. 13								99 000 Kč	



K bytu patří komora č. 11 na patře



K bytu patří parkovací stání č. 13





Platební kalendář záloh pro byty

- **1. záloha - Rezervační smlouva (dále jen "RS")** ve výši 50.000 Kč je splatná do 7 dnů od podpisu RS.
- **2. záloha - Smlouva o smlouvě budoucí kupní (dále jen "SSBK")** ve výši 10 % (při uzavření RS se z této platby odečte již uhrazených 50.000 Kč) z celkové kupní ceny včetně příslušné DPH je splatná do 7 dnů od podpisu SSBK. Po podpisu SSBK má klient možnost specifikace standardního a nadstandardního vybavení, tzv. klientské změny.
- **3. záloha** ve výši 30 % z celkové kupní ceny včetně příslušné DPH - bude hrazena po dokončení základové desky předmětné stavby.
- **4. záloha** ve výši 20 % kupní ceny včetně příslušné DPH - bude hrazena po dokončení hrubé stavby domu, alespoň v takovém stupni rozestavěnosti, že je již navenek uzavřen obvodovými zdmi, střešní konstrukcí a byt je uzavřen vnitřními stěnami.
- **5. záloha** ve výši 30 % z celkové kupní ceny včetně příslušné DPH - bude hrazena po zápisu Prohlášení vlastníka rozestavené stavby o vymezení rozestavěných jednotek s povolením vkladu do katastru nemovitostí.
- **6. záloha** ve výši 5 % z celkové kupní ceny včetně příslušné DPH - bude hrazena po dokončení stavby (bez kompletací sanitární techniky) a podání žádosti o kolaudaci.
- **7. záloha** - doplatek ve výši 5 % z celkové kupní ceny včetně příslušné DPH - bude hrazena po nabytí právní moci kolaudačního rozhodnutí resp. vydání kolaudačního souhlasu a podání návrhu na vklad vlastnického práva ve prospěch Budoucího kupujícího.



Standard bytových domů

Konstrukce a povrchové úpravy

Veškeré byty jsou dodávány na klíč včetně podlah, dveří a zařizovacích předmětů. Do určitého data mohou klienti specifikovat sami. Ke každému bytu je vlastní parkovací stání.

PODLAHOVÉ KRYTINY

části domovní jednotky	Popis	materiál	barva	výrobce
Obývací pokoj	plovoucí laminátová podlahová krytina 8mm včetně soklové lišty, ukončená lištou v barvě podlahy	laminát	dle výběru	tuzemský výrobce
Kuchyňský kout (je-li součástí obývacího pokoje)				
Ostatní obytné místnosti	plovoucí laminátová podlahová krytina 8mm včetně soklové lišty, ukončená lištou v barvě podlahy	laminát	dle výběru	tuzemský výrobce
Chodba v bytě	dlažba včetně soklu (kladení na stříh)	keramika	dle výběru	tuzemský výrobce
Hygienické zařízení	dlažba včetně soklu (kladení na stříh)	keramika	dle výběru	tuzemský výrobce
Balkon	ocelová konstrukce (zavěšená) s kovovým svislým zábradlím, podlaha - dřevěný rošt	ocel + dřevo		

OMÍTKY, OBKLADY

části domovní jednotky	Popis	materiál	barva	výrobce
Koupelna	keramický obklad do výše 1,2 m - vyjma povinných zón	keramika	dle výběru	tuzemský výrobce
		výmalba	bílá	
WC	keramický obklad do výše 1,2 m vyjma povinných zón	keramika	dle výběru	tuzemský výrobce
Ostatní části domu	sádrovláknité (malba)		bílá	tuzemský výrobce

Stavební prvky

DVEŘE a OKNA

části bytové jednotky	Popis	materiál	barva	výrobce
Vstupní bytové dveře	protipožární, foliované, bezpečnostní, s bezpečnostním kováním, s kukátkem - 37 dB		bílá	tuzemský výrobce
Vnitřní bytové dveře	hladké foliované plně s obložkovou zárubní		dle výběru	tuzemský výrobce
	dveřní kování - dózický zámek		nerez	tuzemský výrobce
Okna	plastová bílá U0,7 W/m ² K,trojsklo	plast	bílá	tuzemský výrobce
	parapet vnitřní plastový a vnější hliníkový	plast + alu	bílá	tuzemský výrobce

ZAŘIZOVACÍ PŘEDMĚTY

části bytové jednotky	Popis	materiál	barva	výrobce
Koupelna, WC	umyvadlo 60 cm bez sloupu, chromový sifon	keramika	bílá	tuzemský výrobce
	WC závěsné včetně plastového sedátka s víkem z umělé hmoty	keramika	bílá	tuzemský výrobce
	WC umyvadlo 40 cm bez sloupu, chromový sifon (pouze 3 + KK, 4 + KK)	keramika	bílá	tuzemský výrobce
	umyvadlová pochromovaná páková stojánková baterie			tuzemský výrobce
	vana 170 cm včetně nosiče, nebo sprchový kout 80x80 cm, dle projektu	plast	bílá	tuzemský výrobce
	vanová páková pochromovaná stojánková baterie s ruční sprchou z umělé hmoty			tuzemský výrobce

VYTÁPĚNÍ

Popis	materiál	barva	výrobce
deskové radiátory s termoregulačními hlavicemi		bílá	tuzemský výrobce
plynový kondenzační kotel umístěný v technické místnosti domu		bílá	
zásobníková ohřivač teplé vody (tech. místnost 1.NP)		bílá	tuzemský výrobce



PŘÍSLUŠENSTVÍ

části stavby	Provedení	materiál	barva	výrobce
Balkony	zavěšovaná konstrukce s dřevěným roštem			

ELEKTRO

Popis	materiál	barva	výrobce
Svitidla	na chodbách a sociálních zařízeních	x	x
	v obytných místnostech jen stropní vývody závěs. cca ve středu místnosti	x	x
	ve společných prostorech a ve sklepech svítidla žárovková, standardní provedení	x	x
Zásuvky, vypínače	jednotné typy	bílá	tuzemský výrobce
	instalační krabice pro TV+ datová zásuvka v obývacím pokoji	bílá	tuzemský výrobce
	jističe	v bytovém rozvaděči umístěném v bytové jednotce u vstupních dveří	

VYBAVENÍ BYTOVÉ JEDNOTKY

popis	
Kuchyně	přípojovací místa pro připojení vodovodní baterie, odpadu z dřezu a myčky nádobí (u vybraných typů bytu)
Domácí telefon	s elektrickým vrátným u vstupních dveří domovní jednotky
Televize	zásuvka TV rozvodu v obývacím pokoji
Koupelna, WC	elektrická zásuvka odsávací ventilátor popř. přípojovací místo pro automatickou pračku - pokud je v projektu (set s výtokovým ventilem, sifonem pro odpad a nezávisle jištěnou zásuvkou 220 V), přípojovací místo pro automatickou pračku - pokud je v projektu (set s výtokovým ventilem, sifonem pro odpad a nezávisle jištěnou zásuvkou 220 V)

Konstrukce a povrchové úpravy

STAVEBNÍ SYSTÉM

Část objektu	Provedení	materiál	barva	výrobce
Komory	uzamykatelné vstupní dveře, betonová podlaha s nátěrem + malba			
Sklepní kóje	uzamykatelné vstupní dveře, betonová podlaha s nátěrem, stěny bez povrchové úpravy			
Předzahrádka	oplocení 120 cm, bez branky a terénních úprav, bez vstupu			

DODAVATEL SI VYHRAŽUJE PRÁVO POUŽITÍ KONKRÉTNÍCH MATERIÁLŮ PODLE SITUACE NA TRHU S TÍM, ŽE NEDOJDE K VÝZNAMNÉ ZMĚNĚ PARAMETRŮ DANÉHO PRVKU