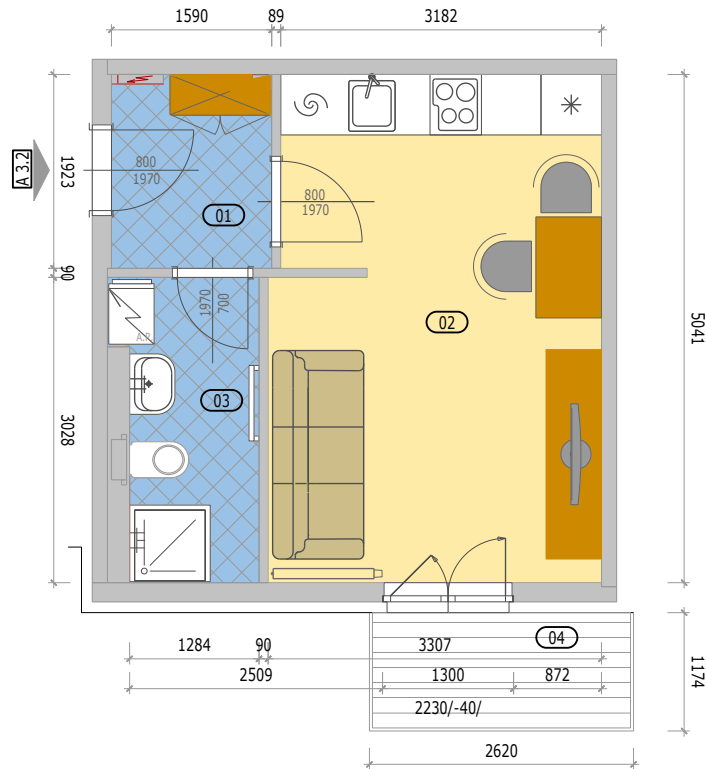
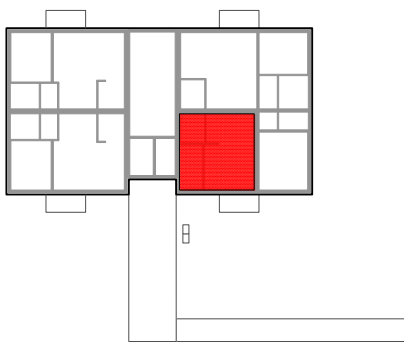
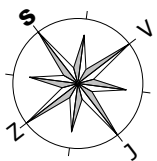


Rezidence Polná - Bytový dům BD3



POZICE BYTU



LEGENDA MÍSTNOSTÍ

B 3.2 BYT 1KK + BALKON

| číslo.m. | účel místnosti | plocha m ² |
|--|------------------------|-----------------------|
| 01 | ZÁDVEŘÍ | 2,90 |
| 02 | OBÝVACÍ POKOJ + KUCHYŇ | 16,30 |
| 03 | KOUPELNA + WC | 4,00 |
| Podlahová plocha bytu v m ² | | 23,20 |
| Prodejní plocha bytu dle 366/2013 Sb) | | 24,50 |
| 04 | BALKÓN | 3,00 |

BYT - B 3.2

BD3 - 3.NP

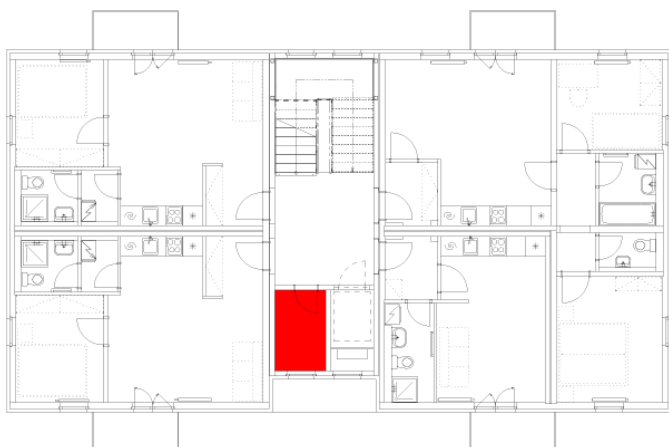


Parametry bytu

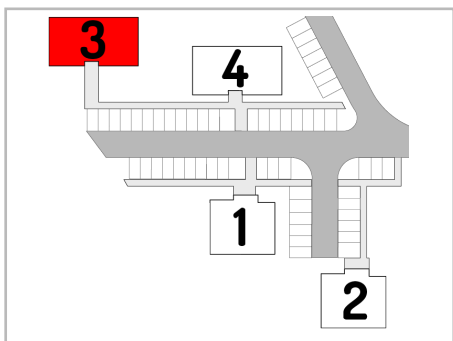
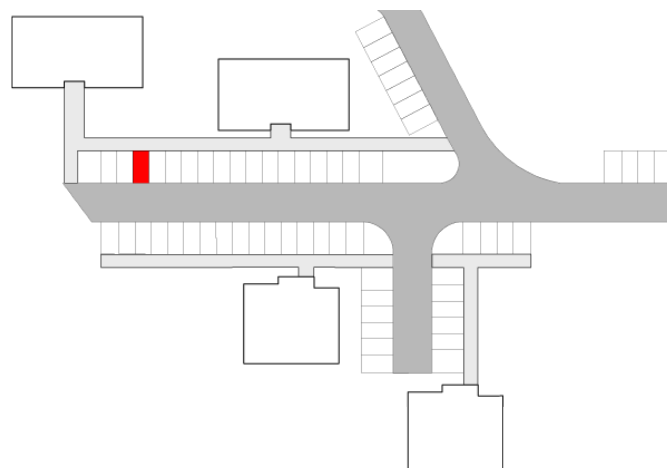
| BD 3 | Podlaží | Typ | Byt | Balkon | Zahrádka | Komora | Celkem | Cena bytu | Orient. |
|--------------------------|---------|------|-------|--------|----------|--------|--------|--------------|---------|
| rozloha v m ² | | | | | | | | cena vč. DPH | |
| 3B 3.2 | 3. NP | 1+kk | 24,50 | 3,00 | | 3,80 | 31,30 | prodáno | J |
| Parkovací stání | | | | | | | | Cena vč. DPH | |
| Parkovací stání č. 33 | | | | | | | | 99 000 Kč | |



K bytu patří komora č. 14 na patře



K bytu patří parkovací stání č. 33





Platební kalendář záloh pro byty

- **1. záloha - Rezervační smlouva (dále jen "RS")** ve výši 50.000 Kč je splatná do 7 dnů od podpisu RS.
- **2. záloha - Smlouva o smlouvě budoucí kupní (dále jen "SSBK")** ve výši 10 % (při uzavření RS se z této platby odečte již uhrazených 50.000 Kč) z celkové kupní ceny včetně příslušné DPH je splatná do 7 dnů od podpisu SSBK. Po podpisu SSBK má klient možnost specifikace standardního a nadstandardního vybavení, tzv. klientské změny.
- **3. záloha** ve výši 30 % z celkové kupní ceny včetně příslušné DPH - bude hrazena po dokončení základové desky předmětné stavby.
- **4. záloha** ve výši 20 % kupní ceny včetně příslušné DPH - bude hrazena po dokončení hrubé stavby domu, alespoň v takovém stupni rozestavěnosti, že je již navenek uzavřen obvodovými zdmi, střešní konstrukcí a byt je uzavřen vnitřními stěnami.
- **5. záloha** ve výši 30 % z celkové kupní ceny včetně příslušné DPH - bude hrazena po zápisu Prohlášení vlastníka rozestavené stavby o vymezení rozestavěných jednotek s povolením vkladu do katastru nemovitostí.
- **6. záloha** ve výši 5 % z celkové kupní ceny včetně příslušné DPH - bude hrazena po dokončení stavby (bez kompletací sanitární techniky) a podání žádosti o kolaudaci.
- **7. záloha** - doplatek ve výši 5 % z celkové kupní ceny včetně příslušné DPH - bude hrazena po nabytí právní moci kolaudačního rozhodnutí resp. vydání kolaudačního souhlasu a podání návrhu na vklad vlastnického práva ve prospěch Budoucího kupujícího.



Standard bytových domů

Konstrukce a povrchové úpravy

Veškeré byty jsou dodávány na klíč včetně podlah, dveří a zařizovacích předmětů. Do určitého data mohou klienti specifikovat sami. Ke každému bytu je vlastní parkovací stání.

PODLAHOVÉ KRYTINY

| části domovní jednotky | Popis | materiál | barva | výrobce |
|--|---|--------------|------------|------------------|
| Obývací pokoj | plovoucí laminátová podlahová krytina 8mm včetně soklové lišty, ukončená lištou v barvě podlahy | laminát | dle výběru | tuzemský výrobce |
| Kuchyňský kout (je-li součástí obývacího pokoje) | | | | |
| Ostatní obytné místnosti | plovoucí laminátová podlahová krytina 8mm včetně soklové lišty, ukončená lištou v barvě podlahy | laminát | dle výběru | tuzemský výrobce |
| Chodba v bytě | dlažba včetně soklu (kladení na stříh) | keramika | dle výběru | tuzemský výrobce |
| Hygienické zařízení | dlažba včetně soklu (kladení na stříh) | keramika | dle výběru | tuzemský výrobce |
| Balkon | ocelová konstrukce (zavěšená) s kovovým svislým zábradlím, podlaha - dřevěný rošt | ocel + dřevo | | |

OMÍTKY, OBKLADY

| části domovní jednotky | Popis | materiál | barva | výrobce |
|------------------------|--|----------|------------|------------------|
| Koupelna | keramický obklad do výše 1,2 m - vyjma povinných zón | keramika | dle výběru | tuzemský výrobce |
| | | výmalba | bílá | |
| WC | keramický obklad do výše 1,2 m vyjma povinných zón | keramika | dle výběru | tuzemský výrobce |
| Ostatní části domu | sádrovláknité (malba) | | bílá | tuzemský výrobce |

Stavební prvky

DVEŘE a OKNA

| části bytové jednotky | Popis | materiál | barva | výrobce |
|-----------------------|--|-------------|------------|------------------|
| Vstupní bytové dveře | protipožární, foliované, bezpečnostní, s bezpečnostním kováním, s kukátkem - 37 dB | | bílá | tuzemský výrobce |
| Vnitřní bytové dveře | hladké foliované plně s obložkovou zárubní | | dle výběru | tuzemský výrobce |
| | dveřní kování - dózický zámek | | nerez | tuzemský výrobce |
| Okna | plastová bílá U0,7 W/m ² K,trojsklo | plast | bílá | tuzemský výrobce |
| | parapet vnitřní plastový a vnější hliníkový | plast + alu | bílá | tuzemský výrobce |

ZAŘIZOVACÍ PŘEDMĚTY

| části bytové jednotky | Popis | materiál | barva | výrobce |
|-----------------------|---|----------|-------|------------------|
| Koupelna, WC | umyvadlo 60 cm bez sloupu, chromový sifon | keramika | bílá | tuzemský výrobce |
| | WC závěsné včetně plastového sedátka s víkem z umělé hmoty | keramika | bílá | tuzemský výrobce |
| | WC umyvadlo 40 cm bez sloupu, chromový sifon (pouze 3 + KK, 4 + KK) | keramika | bílá | tuzemský výrobce |
| | umyvadlová pochromovaná páková stojánková baterie | | | tuzemský výrobce |
| | vana 170 cm včetně nosiče, nebo sprchový kout 80x80 cm, dle projektu | plast | bílá | tuzemský výrobce |
| | vanová páková pochromovaná stojánková baterie s ruční sprchou z umělé hmoty | | | tuzemský výrobce |

VYTÁPĚNÍ

| Popis | materiál | barva | výrobce |
|---|----------|-------|------------------|
| deskové radiátory s termoregulačními hlavicemi | | bílá | tuzemský výrobce |
| plynový kondenzační kotel umístěný v technické místnosti domu | | bílá | |
| zásobníková ohřivač teplé vody (tech. místnost 1.NP) | | bílá | tuzemský výrobce |



PŘÍSLUŠENSTVÍ

| části stavby | Provedení | materiál | barva | výrobce |
|--------------|---|----------|-------|---------|
| Balkony | zavěšovaná konstrukce s dřevěným roštem | | | |

ELEKTRO

| Popis | materiál | barva | výrobce |
|-------------------|---|---|------------------|
| Svitidla | na chodbách a sociálních zařízeních | x | x |
| | v obytných místnostech jen stropní vývody závěs. cca ve středu místnosti | x | x |
| | ve společných prostorech a ve sklepech svitidla žárovková, standardní provedení | x | x |
| Zásuvky, vypínače | jednotné typy | bílá | tuzemský výrobce |
| | instalační krabice pro TV+ datová zásuvka v obývacím pokoji | bílá | tuzemský výrobce |
| | jističe | v bytovém rozvaděči umístěném v bytové jednotce u vstupních dveří | |

VYBAVENÍ BYTOVÉ JEDNOTKY

| popis | |
|----------------|--|
| Kuchyně | přípojovací místa pro připojení vodovodní baterie, odpadu z dřezu a myčky nádobí (u vybraných typů bytu) |
| Domácí telefon | s elektrickým vrátným u vstupních dveří domovní jednotky |
| Televize | zásuvka TV rozvodu v obývacím pokoji |
| Koupelna, WC | elektrická zásuvka odsávací ventilátor popř. přípojovací místo pro automatickou pračku - pokud je v projektu (set s výtokovým ventilem, sifonem pro odpad a nezávisle jištěnou zásuvkou 220 V), přípojovací místo pro automatickou pračku - pokud je v projektu (set s výtokovým ventilem, sifonem pro odpad a nezávisle jištěnou zásuvkou 220 V) |

Konstrukce a povrchové úpravy

STAVEBNÍ SYSTÉM

| Část objektu | Provedení | materiál | barva | výrobce |
|--------------|--|----------|-------|---------|
| Komory | uzamykatelné vstupní dveře, betonová podlaha s nátěrem + malba | | | |
| Sklepní kóje | uzamykatelné vstupní dveře, betonová podlaha s nátěrem, stěny bez povrchové úpravy | | | |
| Předzahrádky | oplocení 120 cm, bez branky a terénních úprav, bez vstupu | | | |

DODAVATEL SI VYHRAŽUJE PRÁVO POUŽITÍ KONKRÉTNÍCH MATERIÁLŮ PODLE SITUACE NA TRHU S TÍM, ŽE NEDOJDE K VÝZNAMNÉ ZMĚNĚ PARAMETRŮ DANÉHO PRVKU